

Všeobecné pokyny pre údržbu podlahových krytín

VŠEOBECNE

Čistenie a údržba podlahových krytín je dnes predstavuje dnes jeden z najväčších výdavkov počas užívania. Berúc do úvahy veľkosť prevádzky a špinu, náklady na údržbu sú závislé aj od týchto troch faktorov: charakteristika podlahovej krytiny, metóda čistenia ako aj vlastnosti čistiacich prostriedkov. Tieto tri faktory sú prepojené navzájom.

Nemôžeme zmeniť metódu čistenia alebo čistiace prostriedky, ak nezvýšime kvalitu podlahovej krytiny. Preto je nutné uvažovať v dlhšej perspektíve berúc do úvahy vývoj podlahových krytín a nových čistiacich technológií. A to je to, čo robíme v Tarkett.

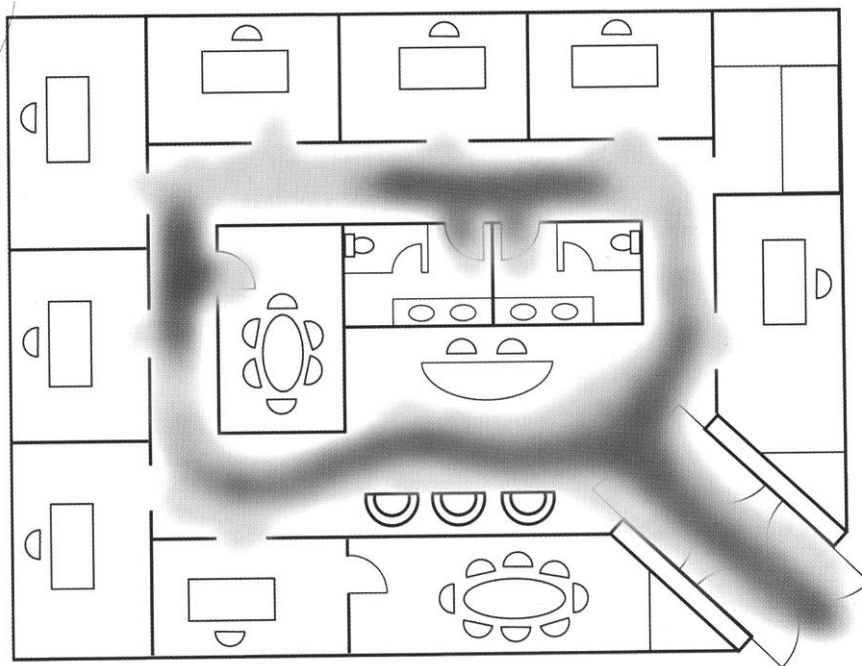
Hlavný dôraz na čistiace vlastnosti

Pre všetky podlahové krytiny platí, že nadobúdacie náklady predstavujú len jednu desatinu celkových nákladov počas životnosti podlahy. Čistenie a údržba normálne predstavuje až 90%.

Prečo čistiť a starať sa o podlahovinu?

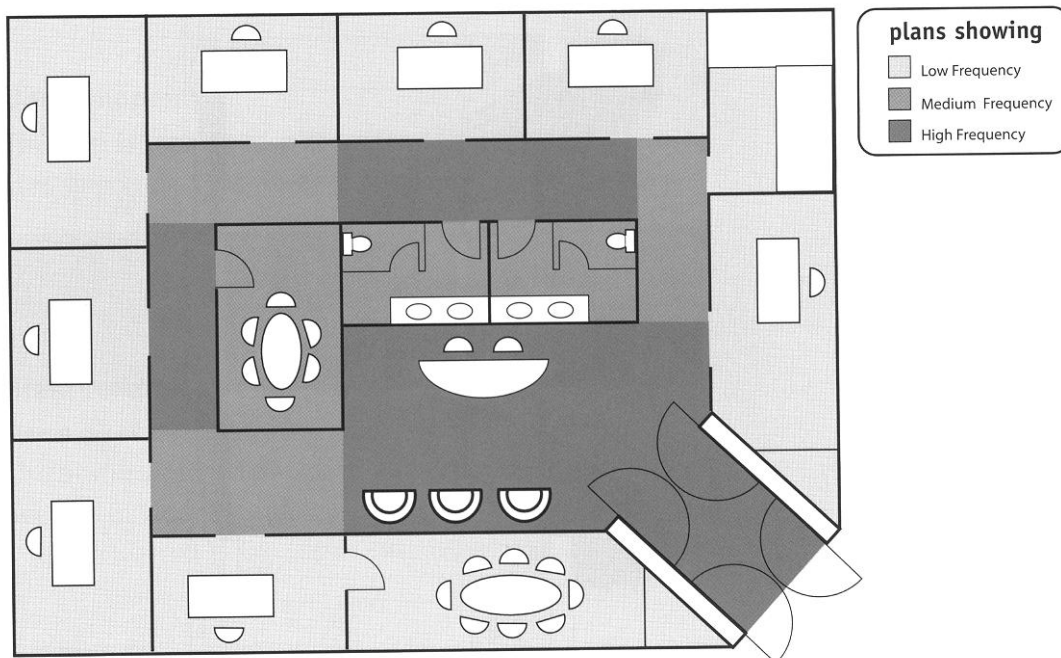
- chcete, aby nainštalovaná podlahovina vyzerala pekne aj po dlhom čase užívania?
- chcete chrániť Vašu investíciu
- chcete podporovať hygienu na Vašom pracovisku ?

obr.1 – Typický obraz zašpinenia podlahy v objektoch



obr.2 - Príklad požiadavky na častosť (frekvenciu) čistenia

- bledé miestnosti (malá frekvencia)
- stredný odtien - miestnosti s vyššou frekvenciou
- tmavý odtien - miestnosti s vysokou frekvenciou čistenia



Berte do úvahy dve aspekty: estetiku a ekonomiku

Estetika: Majte potešenie z čistej podlahy čo najdlhšie

Ekonomika: ocharante Vašu investíciu čo najdlhšie, teda naplánujte investície na údržbu hneď od začiatku užívania podlahy.

PREVENTÍVNA OCHRANA

Približne 80% všetkých nečistôt, ktoré sa majú odstraňovať z podlahy, pochádza z vonka. Z toho cca. 90% sa dá zachytiť pri vchode nainštalovaním účinných a rozmerovo prispôbených čistiacích zón.

Čím menej špiny sa do objektu prinesie, tým menej bude treba z podlahy odstraňovať.

Účinná čistiaca zóna sa skladá z troch častí. Mala by mať vonkajšiu mriežku s prepacom na zoškrabanie veľkých nečistôt (napr. blata, kameňov) z topánok, potom strednú (napr. kefovú) zónu na dočistenie a nakoniec absorpčnú textilnú (kobercovú) časť na odstránenie mokrych nánosov na podlahu. Celková dĺžka týchto troch zón je ideálne požadovaná v dĺžke 7 m najlepšie pri najviac používanom vstupe.

obr. 3

